

# 5. jednání Pracovní skupiny Sociálního klimatického fondu

**Ministerstvo životního prostředí**

Praha, 14.5.2025

---

Ministerstvo životního prostředí

# Program

## **Program jednání:**

1. Definice dopravní a energetické chudoby
2. Investice a opatření
3. Plánované orgány SKF
4. Aktuality z projektu TSI
5. Další kroky



# **Energetická chudoba a zranitelnost**

# Definice energetické chudoby

Transpozice definice ECH v gesci MP0; SKP musí být v souladu s ostatními politikami a strategiemi na úrovni státu = nelze pracovat s různými definicemi ECH

## Energetická chudoba

„Domácnost je energeticky chudá, pokud nemá dostatečný disponibilní příjem a přístup k základním energetickým službám potřebným k uspokojení svých základních potřeb, jako je vytápění, teplá voda, chlazení, osvětlení a energie pro napájení spotřebičů, a to v důsledku alespoň jednoho z následujících faktorů:

- A. vysokých výdajů za energie, nebo
- B. vysoké energetické náročnosti bydlení.“

## Indikátory

Povinný indikátor: Domácnost s ekvivalizovaným **čistým měsíčním příjmem do 3. decilu,**

A. **Podíl výdajů na energie minimálně 15%**

B. **Energetická náročnost D a horší**

## Energetická zranitelnost

Nařízení SKF „zranitelnými domácnostmi (rozumí) **domácnosti trpící energetickou chudobou** nebo domácnosti, včetně domácností **s nízkými a nižšími středními příjmy, které jsou významně postiženy cenovými dopady začlenění emisí skleníkových plynů z budov do oblasti působnosti směrnice 2003/87/ES a které postrádají prostředky na renovaci budovy, již obývají**“

## Indikátory

A. Domácnost energeticky chudá +

B. Domácnost s příjmy do 5. decilu, která topí fosilními palivy (= je významně postižena dopady růstu cen v důsledku zavedení ETS2)



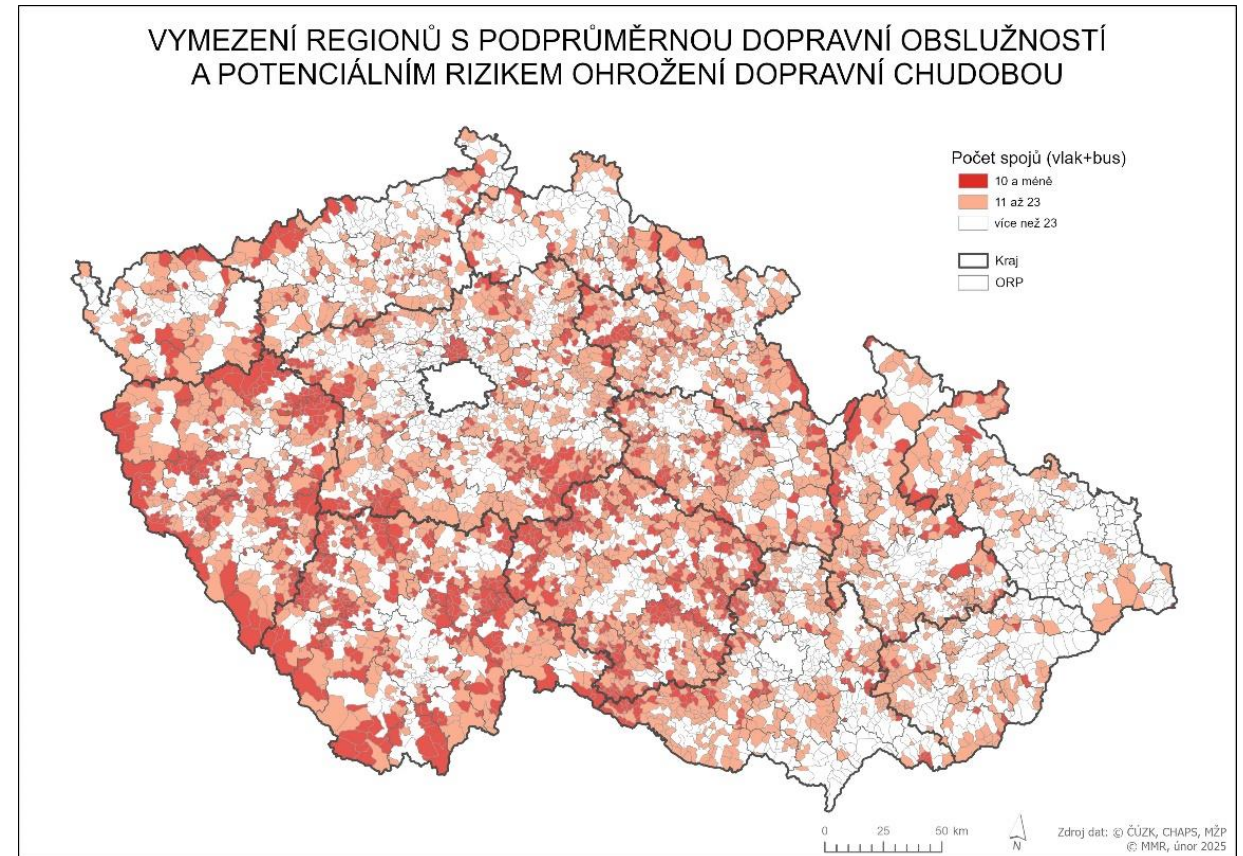
# **Dopravní chudoba a zranitelnost**

# Definice dopravní chudoby

## Optimální počet spojů veřejné dopravy

- 1. kat.: **Dostupnost** (>23 párů spojů denně)
- 2. kat.: **Omezená dostupnost** ( $\geq 10$  a  $\leq 23$  párů spojů denně)
- 3. kat.: **Kritická dostupnost** (<10 párů spojů denně)

**1,7 mil. zranitelných uživatelů dopravy**





# Opatření



# Shortlist opatření

## SCF – aktuální návrh indikativního rozdělení 43 mld. Kč

*Opatření byla projednána mezíresortní pracovní skupinou dne 19.2.2025*

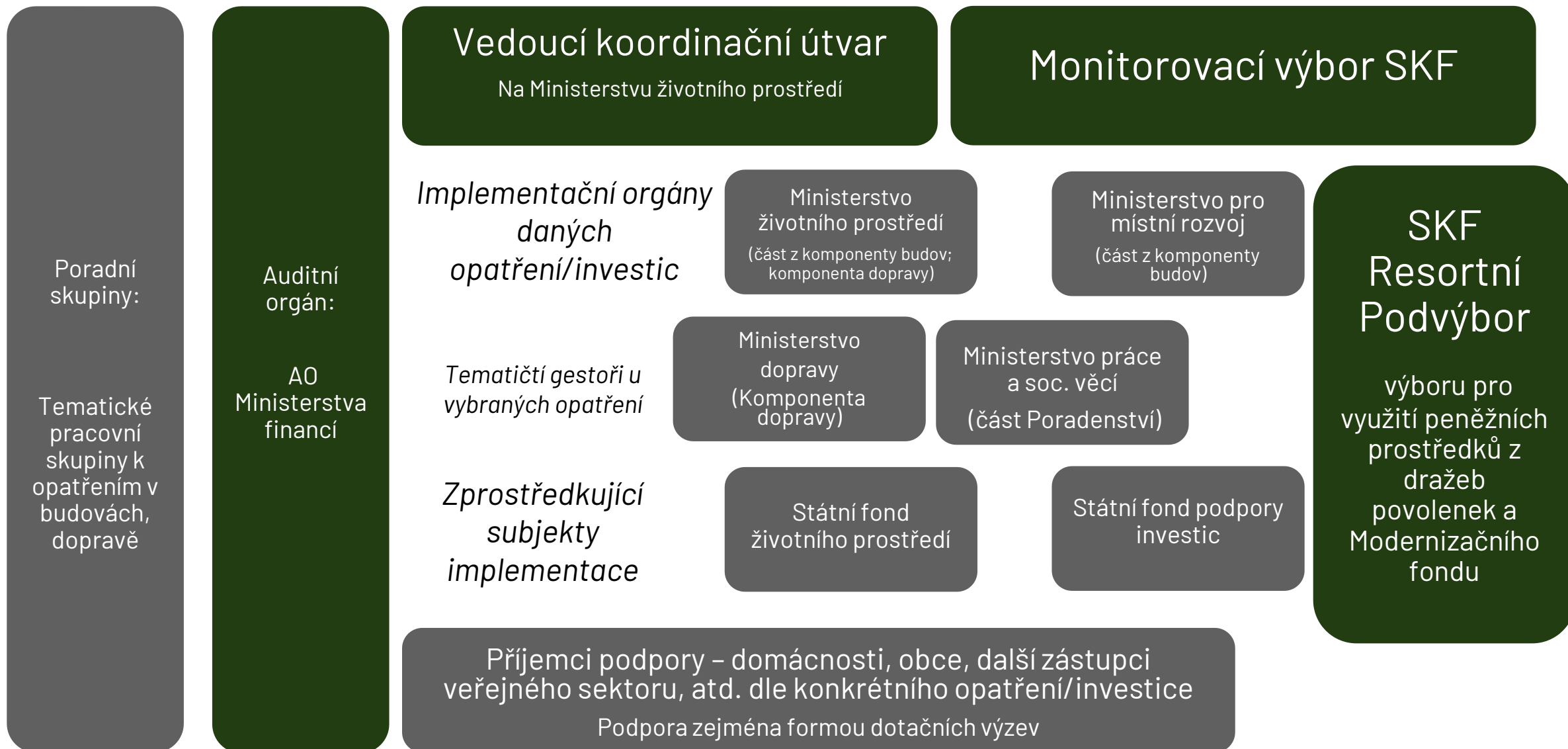
BUDOVY 35-40 mld. Kč		DOPRAVA 5-10 mld. Kč	
Opatření	Alokace	Opatření	Alokace
<b>Renovace RD</b> ve vlastnictví zranitelných osob	14 mld.	<b>Integrované projekty</b>	6 mld.
<b>Implementační orgán: MŽP</b>		<b>Tematický gestor: MD</b> <b>Implementační orgán: MŽP</b>	
<b>Výstavba</b> dostupného <b>nájemního bydlení (obce, NNO)</b>	12 mld.	<b>Nákup vozidel</b>	1 mld.
<b>Implementační orgán: MMR</b>		<b>Tematický gestor: MD</b> <b>Implementační orgán: MŽP</b>	
<b>Revitalizace ubytoven</b>	2 mld.		
<b>Implementační orgán: MMR</b>			
<b>Renovace BD</b> sociální bydlení; <b>bonus na zranitelnou domácnost</b>	7 mld.		
<b>Implementační orgán: MŽP</b>			
<b>Poradenství</b> <b>Implementační orgán: MŽP</b>	2 mld. (pro a+b+c)		
<b>A) Energetické poradenství</b>			
<b>B) Nízkoprahové poradenství</b> <b>tematický gestor: MPSV</b>			
<b>C) Zapojování zranitelných domácností do ES</b>			





# Implementační struktura

# Implementační struktura SKF



A background image of a smiling woman with glasses, partially obscured by a dark green overlay on the left side where the text is located.

# Projekt TSI – aktuální průběh

# HARMONOGRAM - orientační

